

ШИНЫ ДЛЯ ФРОНТАЛЬНЫХ ПОГРУЗЧИКОВ И БУЛЬДОЗЕРОВ L-4/L-5/L-5S

26.5R25 BKT EARTHMAX SR 53 209A2 L-5 ** CR TL



Технические характеристики

EAN: 035161

Товарный суб-сегмент: Шины для фронтальных погрузчиков и бульдозеров L-4/L-5/L-5S

Радиальная / диагональная: R

Производитель: BKT

Диаметр, дюйм: 25

Типоразмер: 26.5R25

Допустимый обод: 22.00/3.0 IF

Диаметр, мм: 1788

TL / TT: TL

LI / SI: 209A2

Вылет ступицы, мм: 95

Производитель:

Вес товара: кг

Описание

26.5R25 BKT EARTHMAX SR 53 209A2 L-5 ** CR TL



EARTHMAX SR 53 — это радиальные шины с цельным металлокордом, специально разработанные для погрузчиков или бульдозеров, которые работают в сложных условиях разработки каменных карьеров, включая подземные разработки.

Глубокий рисунок протектора L-5 обеспечивает повышенную износостойкость в дополнение к отличной самоочистительной способности.



Производство строительных материалов известного бренда недалеко от Алматы.



Фронтальный погрузчик занят на разгрузке известняка из железнодорожных вагонов и загрузке его в бункер дробилки.



Клиент получил машину с шинами BKT диагональной конструкции. Удовлетворенный ходимостью и качеством BKT он приобрел новый комплект этого же бренда, но уже радиальный вариант - 26.5R25 BKT EARTHMAX SR 53 L-5.

Протектор L-5 с массивной центральной дорожкой протектора гарантирует длительную ходимость даже при работе с крупными обломками породы.



Радиальная конструкция обеспечивает нормальный тепловой режим шины при рабочем графике погрузчика 24/7 в условиях жаркого климата.

Благодаря 250%-й глубине протектора и массивной центральной дорожке, идеальное решение для работы в самых суровых условиях: на скалистой поверхности, переработке отходов, приемке металлолома и т.п.

Шины BKT Earthmax SR 53 работают на предприятии по утилизации промышленных отходов в Германии

Компания Bohn GmbH использует колесный погрузчик Volvo с шинами BKT Earthmax SR 53 на своей перерабатывающей площадке в течение года. Шины BKT поставляются в Германии исключительно фирмой Bohnenkamp AG.



Christian Hort, менеджер по работе с клиентами расположение Buseck der Environmental Services Bohn GmbH и Hans Köhler, менеджер по работе с ключевыми клиентами EM & Industrie Nord партнера компании Bohnenkamp AG, перед колесным погрузчиком Volvo на шинах BKT Earthmax SR 53.

Требования, предъявляемые к погрузчику

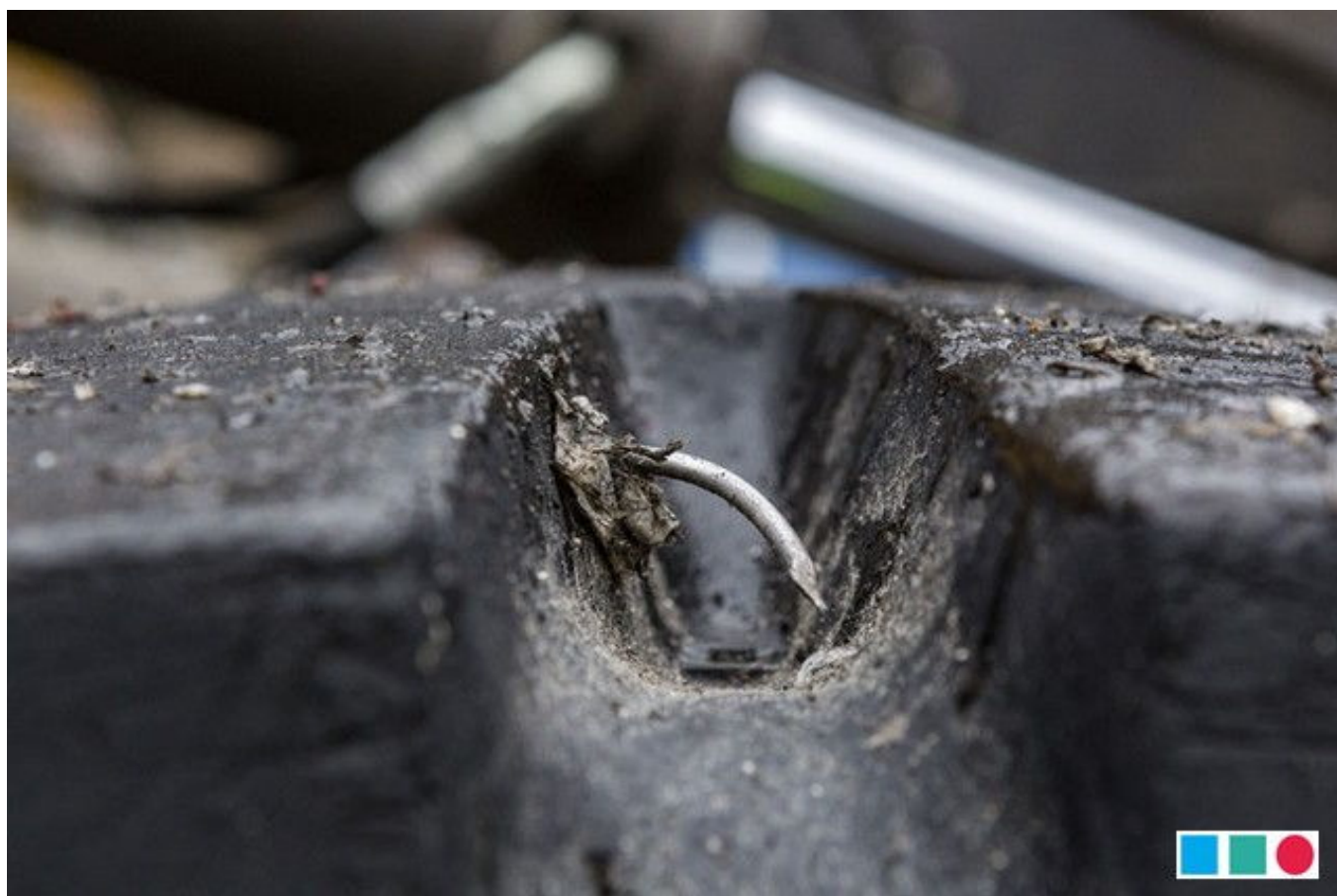
Колесный погрузчик Volvo L60 используется при погрузке грузовых автомобилей, трамбовке мусора и для загрузки перерабатывающей установки коммерческими отходами. Шины, установленные на погрузчике, постоянно подвергаются воздействию высоких нагрузок. В результате, требования к шинам чрезвычайно высоки: высокая тяга, высокая устойчивость к внешним повреждениям, усиленный каркас и оптимальная твердость. Только совокупность этих характеристик позволяет защищать от повреждений шины погрузчика, а также минимизировать их износ.

Этим требованиям полностью удовлетворяет BKT EARTHMAX SR53.



Шины BKT Earthmax SR 53: высокая тяговая способность в сложных условиях.

«Гвоздь в колесе? Нет проблем. Шина с протектором L5 надежно защищена от проколов. Помимо этого, шина устойчива к деформации и не имеет проблем с разрушением грунтозацепов или порезом боковины. По сравнению с шинами других премиум - производителей шина BKT значительно дешевле и служит не хуже», - подводит итог Кристиан Хорт, управляющий Bohn GmbH.



Гвоздь в колесе? Нет проблем. Шина с протектором L5 надежно защищена от проколов.

Предоставим доказательства

Хорт также может подтвердить это заявление цифрами: примерно через 1700 часов работы в трехсменном режиме шины ВКТ имеют износ 24 мм на передней оси и 18 мм на задней оси. При значении 78 мм для новых шин это соответствует износу передней оси около 30 процентов.

В результате, эксплуатационные расходы на шины составляют 0,41 евро за шину в час.



С эксплуатационными расходами 0,41 евро за шины в час, расходы на эксплуатацию шины BKT примерно на 20% ниже эксплуатационных расходов шин других производителей премиум-класса.

«Это означает, что расходы на шины BKT на 20% ниже эксплуатационных расходов на шины других производителей премиум-класса, которые работают в сопоставимом диапазоне приложений», - говорит Хорт, добавив: «И при этом шины BKT обеспечивают очень хорошее тяговое усилие и отличные показатели надежности».

С чистой совестью рекомендуем

Колесный погрузчик Volvo L60 обладает высокой производительностью, а благодаря своим размерам может достигать всех помещений на территории предприятия. По рекомендации White Baumaschinenreifen GmbH, в начале прошлого года, колесный погрузчик был оснащен шинами BKT размером 20,5 R 25.



Эксперты за работой: Ханс Köhler (Bohnenkamp), Christian Hort (экологическая служба Bohn) и Uwe Köster (White Baumaschinenreifen GmbH)

Вот что говорит Уве Кёстер, менеджер по продажам: *«В последние годы мы постоянно получали положительные отзывы от наших клиентов о шинах BKT. И поэтому мы можем рекомендовать их с чистой совестью. Кроме того, у нас есть поставщик шин BKT - Bohnenkamp AG, на который мы всегда можем положиться, когда речь идет о поставках и обслуживании».*

Bohnenkamp предлагает своим клиентам BKT SR 53 во всех типоразмерах от 17,5 R 25 до 29,5 R 25.



Кроме того, водитель очень доволен производительностью шин BKT.

Услуги по охране окружающей среды Vohn GmbH

Сегодня в Vohn GmbH работает около 30 человек. Под руководством Ральфа Бонна и Ханса-Юргена Спринга компания управляет перерабатывающей установкой для утилизации отходов бумажной промышленности и других промышленных отходов и производит из них топливные брикеты.



Высокая тяга, устойчивость к внешним повреждениям, усиленный каркас и оптимальная твердость, все это важно при использовании шин в переработке мусора.

Компания является частью V+T Group, которая предлагает для промышленности и муниципалитетов различные концепции утилизации и переработки. Ее деятельность включает в себя полный спектр услуг с непрерывной собственной линией производства „от мусорного бака до розетки“ – то есть, с момента получения отходов до их экологического и экономически значимого использования.